

9. ทาสีท่อและเก็บท่อน้ำทิ้งแอร์ให้ได้ระดับเดียวกับพื้น

ก่อนทำ

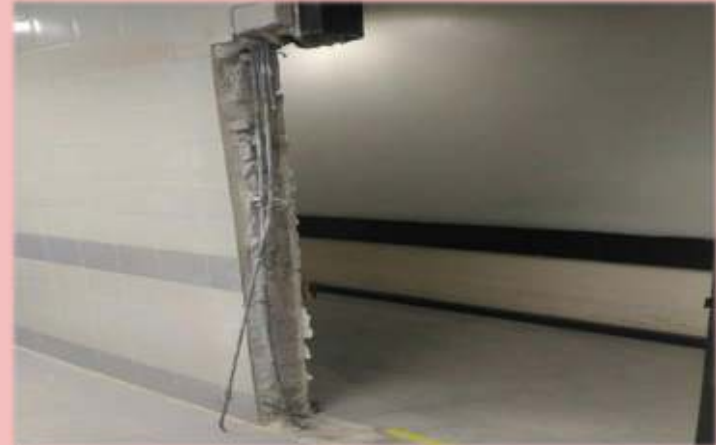


หลังทำ



10. ขยายประตูทางเข้าห้องน้ำหญิง ชั้น 1 จาก 85 ซม. เป็น 100 ซม.
และห้องน้ำหญิงผู้พิการ ชั้น 1 จาก 120 ซม. เป็น 170 ซม.

ขณะทำ



10. ขยายประตูทางเข้าห้องน้ำหญิง ชั้น 1 จาก 85 ซม. เป็น 100 ซม.
และห้องน้ำหญิงผู้พิการ ชั้น 1 จาก 120 ซม. เป็น 170 ซม.

หลังทำ



11. เปลี่ยนขอสับห้องน้ำผู้พิการทุกห้อง ถอดลูกบิดลอคประตูและปิดให้สวยงาม

ก่อนทำ



หลังทำ



12. ปรับประตูห้องน้ำผู้พิการให้สุดบานประตู

ก่อนทำ



หลังทำ



13. เพิ่มกล่องใส่เจลล้างมือห้องผู้พิการทุกห้อง

ก่อนทำ



หลังทำ



14. เปลี่ยนราวจับห้องน้ำผู้พิการ

ก่อนทำ



หลังทำ



วันที่ 17 พฤศจิกายน 2560

ได้รางวัลสุดยอดสุขภาพแห่งปี 2559 จากกรมอนามัย





ปัญหาและอุปสรรค

มีผู้มาใช้บริการเป็นจำนวนมาก ทั้งผู้ป่วย ญาติและประชาชน เนื่องจากโรงพยาบาลอยู่ใกล้กับตลาดคลองถม และห้องสุขาจะถูกใช้งานตลอด 24 ชม. ทำให้สุขาสกปรกมาก ได้รับคำร้องเรียนว่ามีกลิ่นเหม็น อับชื้น ขาดสุขลักษณะที่ดียังเป็นแหล่งแพร่กระจายเชื้อโรคต่างๆ รวมถึงวัสดุอุปกรณ์ชำรุดเสียหายบ่อย อีกทั้งระบบงานขาดการวางแผน ขาดผู้รับผิดชอบงาน และการติดตามประเมินผล



ปัจจัยความสำเร็จ

- ได้รับการสนับสนุนจากผู้บริหาร
- บุคลากรทำงานเป็นทีม มีส่วนร่วมและให้ความร่วมมือ ในการพัฒนาสถานบริการ ให้มีคุณภาพได้มาตรฐาน
- การขับเคลื่อนระบบงานให้มีการพัฒนาให้ยั่งยืนตลอดไป

แนวทางการพัฒนา



- ปรับปรุงแก้ไขห้องน้ำส่วนอื่นให้ครอบคลุมพื้นที่มากขึ้น
- แก้ไขปัญหาท่อโสโครกบริเวณชั้นใต้ดิน-บ่อเกรอะ บางจุดที่อุดตัน



การพัฒนาปรับปรุงสุขา ต้องพบอุปสรรคและข้อจำกัดมากมาย
แต่ผู้บริหารและเจ้าหน้าที่ต่างไม่ย่อท้อ ทุกคนร่วมแรงร่วมใจกัน
ภายใต้แนวคิดที่ว่า

“

โรงพยาบาลเป็นเสมือนบ้านของเรา ห้องสุขาไม่ใช่งานของแม่บ้านแต่เพียงผู้เดียว
แต่เป็นหน้าที่ของเจ้าหน้าที่ในโรงพยาบาลทุกๆ คน ที่ต้องช่วยกันสอดส่องดูแล
เพื่อให้แก้ไขได้ทันที่ ส่งผลให้ห้องสุขาพร้อมให้บริการแก่ประชาชน
อย่างมีประสิทธิภาพและต่อเนื่อง

”



การจัดการพลังงาน

การจัดการด้านพลังงาน





กิจกรรมเพื่อส่งเสริมการอนุรักษ์พลังงาน

จัดอบรม “จิตสำนึกในการอนุรักษ์พลังงาน”





กิจกรรมเพื่อส่งเสริมการอนุรักษ์พลังงาน

ติดประกาศ





กิจกรรมเพื่อส่งเสริมการอนุรักษ์พลังงาน

ประชาสัมพันธ์ทาง Intranet, Internet, Facebook/LINE กลุ่ม รพ.กลาง



"Kiang Energy Station" สถานีพลังงาน รพ.กลาง

1. หลักในการเลือกซื้ออุปกรณ์ไฟฟ้าพลังงาน

- การเลือกให้สอดคล้องกับความต้องการใช้จริง
- เลือกอุปกรณ์ที่มีมาตรฐานการรับประกัน และเมื่อเลือกใช้กับพลังงานแล้ว ควรเลือกให้เหมาะสมกับลักษณะการใช้งาน

ชนิดไฟเบอร์	ประเภท
ไฟเบอร์ ชนิดประหยัดพลังงาน	หลอดไฟ (แสงสว่างประหยัดพลังงาน หรือ หลอดไฟ LED) หรือหลอดไฟ
ไฟเบอร์ ชนิดประหยัดพลังงาน	ตู้เย็นไฟ (แสงสว่างประหยัดพลังงาน)
ไฟเบอร์ ชนิดประหยัดพลังงาน	ตู้เย็นไฟ (แสงสว่างประหยัดพลังงาน)



กิจกรรมเพื่อส่งเสริมการอนุรักษ์พลังงาน

ประชาสัมพันธ์เสียงตามสาย



เดินรณรงค์



กิจกรรมเพื่อส่งเสริมการอนุรักษ์พลังงาน

ใช้ถุงกระดาษ/ถุงผ้าแทนถุงพลาสติก

ใช้ถุงกระดาษแทนถุงพลาสติก



Thank You

